

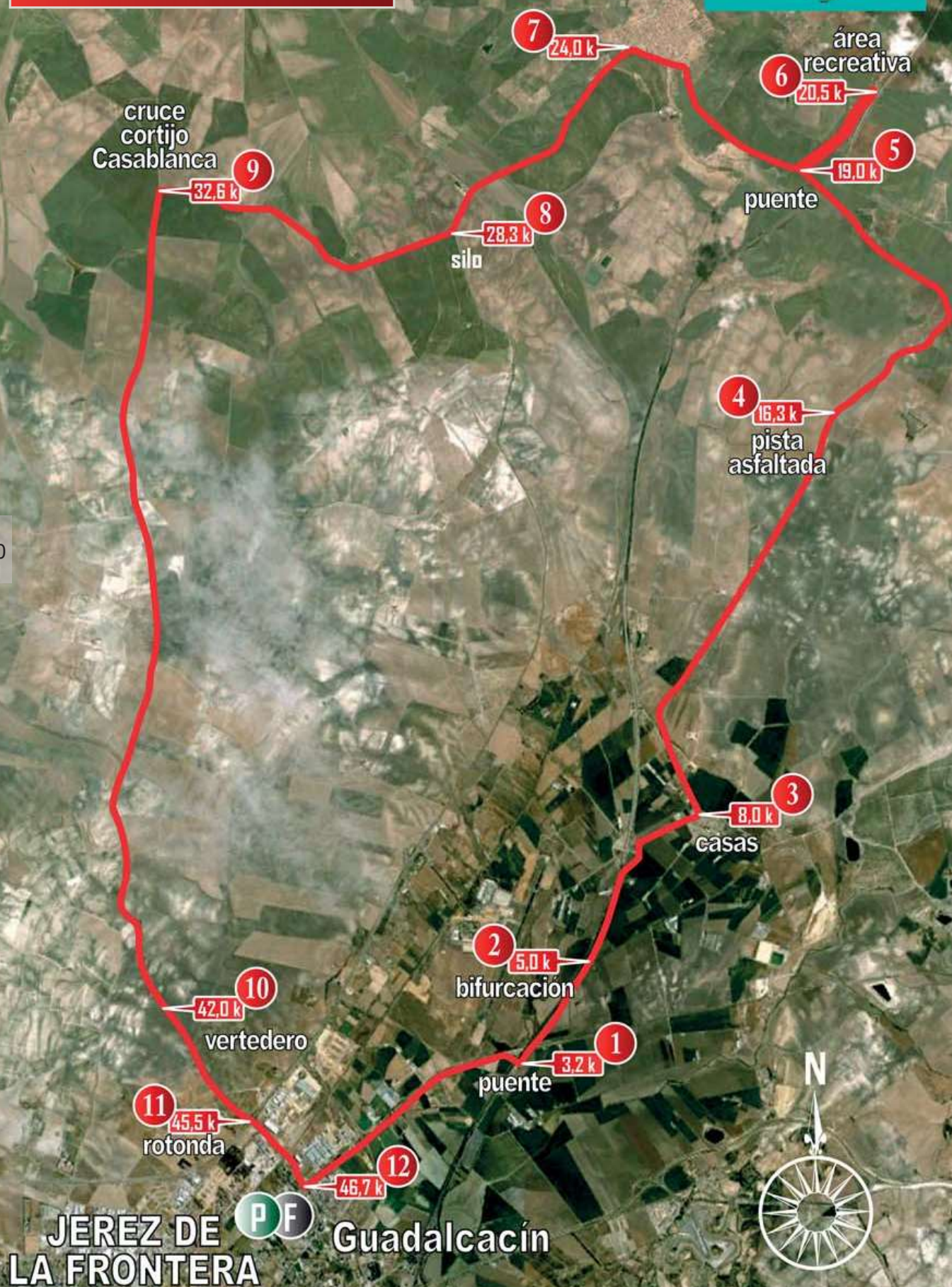
OBSERVACIONES

El único peligro es el descenso por la N-IV desde El Cuervo, con muchísima circulación. La zona después de Nueva Jarilla se pone impracticable con las lluvias, así como el final de la Cañada Ancha.

EL CUERVO



60





Itinerario que permite conocer la zona de la sierra de Gibalbín; pasaremos por la laguna de los Tollos y la ermita cercana; y regresaremos por la solitaria carretera de Morabita.

Punto de salida y llegada:

Salimos de Guadalcaçín. Justo a la entrada de la población desde la carretera que viene de la N-IV, sale una carretera que se dirige a **Nueva Jarilla (km.0)**. La llegada la haremos en el mismo punto de partida (km. 46,7).

Puntos de referencia:

1 Cogemos por un camino de tierra, poco más de 1 km., aunque tenemos que salir a la carretera, pasamos por un puente sobre otra carretera y más tarde, por otro **punto pasamos sobre la autopista (km. 3,2)**.

2 Al pasar el puente, cogemos enseguida un camino de tierra a la izquierda. Luego hacia la derecha, vamos paralelos a la autopista. En una **bifurcación (km. 5)**, tomamos por la izquierda. Nos encontramos a la izquierda un puente sobre la autopista que no cogemos (km.6,9).

3 El camino se ensancha y enfila hacia Nueva Jarilla y llegamos a las primeras **casas** convirtiéndose en asfalto **(km.8)**.

4 Al llegar a una rotonda cogemos hacia la izquierda. Continúa asfaltado 1 km. Seguimos recto ignorando un camino a la izquierda (km.9,2). El camino rodea un cortijo abandonado y continúa en dirección a la sierra de Gibalbín. En algunos momentos se pone en peor estado, muy arenoso, pero es siempre ciclable, menos en época de lluvias. Seguimos siempre recto en los cruces hasta llegar a una **pista asfaltada (km.16,3)**.

5 Giramos a la izquierda hasta cruzar la autopista por un **punto (km.19)**.

6 A 300 metros nos desviamos a la derecha por una amplia pista de tierra. A nuestra izquierda está la laguna de los Tollos, de tipo

estacionario. Nos acercamos hasta la ermita, al final de un **Área Recreativa (km.20,5)**.

7 Regresamos al cruce y continuamos ahora a la derecha por la pista asfaltada hasta llegar a las primeras **casas de El Cuervo (km.24)**.

8 En la primera rotonda cogemos hacia la izquierda para salir a la N-IV. Tomamos por ella hacia la izquierda, dirección Jerez, con precaución por el intenso tráfico. En una rápida bajada llegamos hasta el puente sobre la vía férrea, en la estación de El Cuervo, con su enorme **silo (km.28,3)**.

9 Continuamos por la carretera 500 metros, hasta un cruce. Nos desviamos por la derecha, por la llamada carretera de Morabita, de poquísimísima circulación. Pasamos junto al **cortijo Casablanca** y llegamos a un cruce **(km.32,6)**.

10 A la derecha hay un camino de tierra que se dirige a la finca Morabita. Nosotros nos dirigimos hacia la izquierda siguiendo la carretera en dirección a Jerez. Es una carretera un poco "rompepiernas", pues aparte su absoluta ausencia de sombra y de vegetación, tiene continuas subidas y bajadas, cortas pero de cierto desnivel. Después de pasar por la Cañada Ancha, debemos llegar hasta el km.5, y a unos 100 metros, ver un **desvío a la izquierda** por camino de tierra, convertido al

principio en un desagradable **vertedero (km.42)**.

11 Por él llegaremos hasta la N-IV, viendo a nuestra derecha el núcleo rural de Mesas de Santa Rosa. Antes de llegar a la carretera nos podemos encontrar una zona arenosa que dificulte el pedaleo y que se convierte en un lodazal impracticable en época de lluvias. Al llegar a la **N-IV** nos encontramos con una **rotonda (km.45,5)**.

12 Atravesamos por debajo la N-IV y nos dirigimos recto hacia Guadalcaçín, pasando por encima de la vía del tren por un **punto (km.46,7)**.

