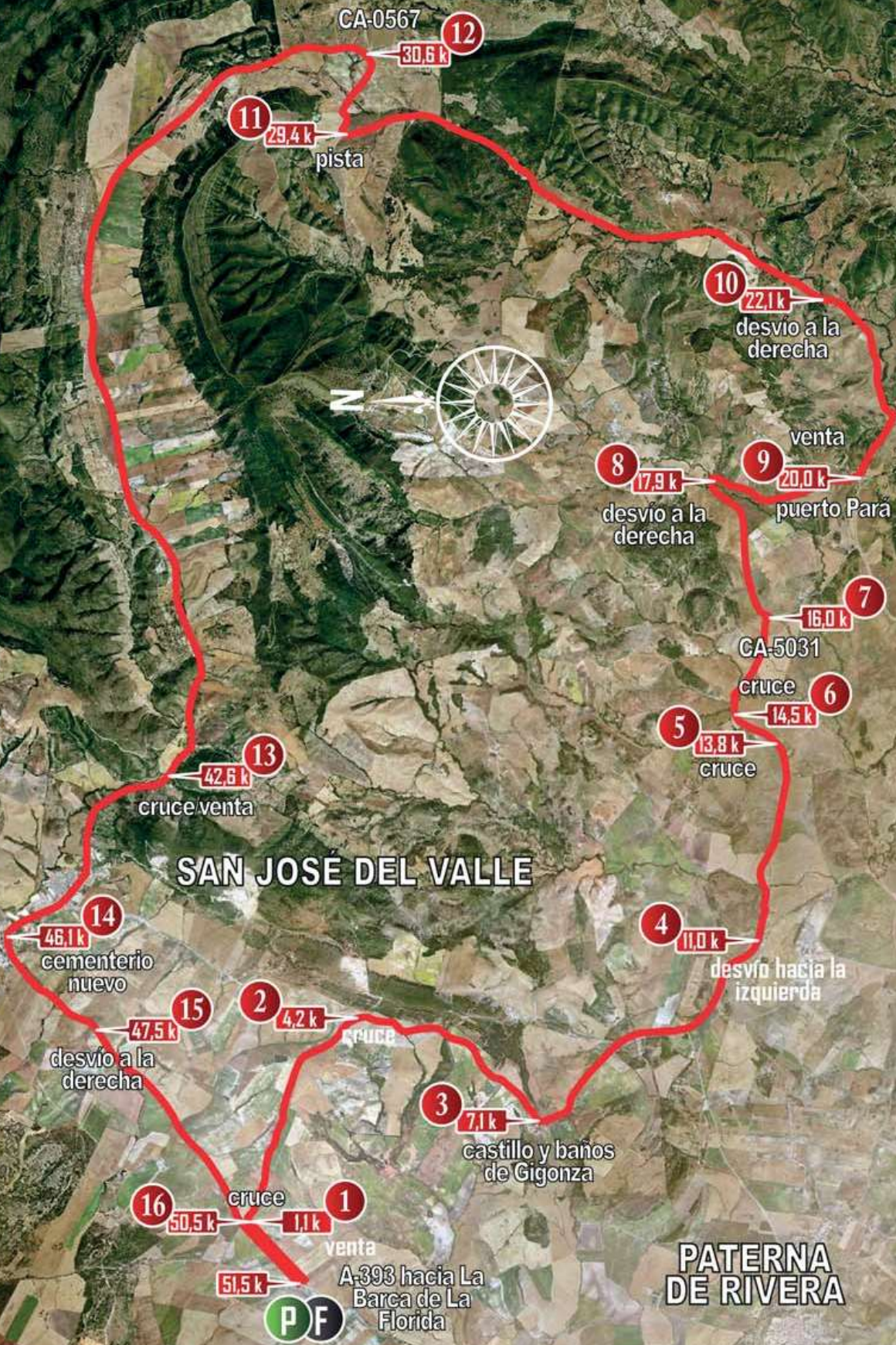


OBSERVACIONES

El itinerario es largo y muy variado, aunque carente de gran dificultad. No es conveniente hacerlo ni en época calurosa, ni en época de lluvias que harán impracticables algunas zonas.



46



PATERNA DE RIVERA

PF
A-393 hacia La Barca de La Florida



Itinerario por una zona de solitaria belleza, sobre todo en primavera, que nos permitirá conocer la zona de Gigonza, con su castillo y sus baños, el valle del río Fraja y los hermosos alrededores de San José del Valle. La carretera de los Llanos nos permitirá pedalear cómodamente a los pies de la sierra de las Cabras.

Punto de salida y llegada:

Cogemos por la carretera **A-393** desde Paterna. A unos 6 Kms de esta población en **dirección a la Barca de la Florida**, veremos una venta a la derecha. Podemos dejar ahí los vehículos e iniciar nuestro pedaleo por detrás de la **venta, hacia la izquierda (km.0)**. La llegada la realizaremos al mismo punto desde dónde partimos, ya que es un circuito circular.

Puntos de referencia:

- 1 Es un camino un poco polvoriento, que nos lleva enseguida a un **cruce (km.1,1)**.
- 2 Cogemos hacia la derecha por la pista que lleva a Gigonza, ancha y en buen estado. Con alguna suave subida, nos lleva hasta otro **cruce (km.4,2)**.
- 3 A la izquierda nos dirigiríamos hacia San José del Valle. Recto tenemos la entrada a una finca. Tomamos hacia la derecha. La pista sigue en buen estado y con suaves subidas y bajadas llega al **castillo y Baños de Gigonza (km. 7,1)**.
- 4 A continuación tomamos el camino que había a la izquierda justo antes de llegar al castillo, a nuestra derecha ahora retrocediendo (tras una recomendable visita al castillo). La pista se pone en peor estado, muy arenoso y en subida. Continúa después con pequeñas bajadas, subidas y cruces donde seguiremos recto. Hay que estar atento para coger un **desvío hacia la izquierda** en bajada **(km.11)**.
- 5 En un kilómetro llegamos a un arroyo que atravesamos por un puentecillo. Seguimos recto y enseguida una bifurcación, que tomamos por la derecha. El camino se pone un poco peor, pero transitable. En época de lluvias todo este tramo no es recomendable. Llegamos a un **cruce (km.13,8)**.
- 6 Debemos girar hacia la izquierda, en subida hacia un cortijo. El camino se pone todavía peor. Pasamos junto al cortijo y llegamos a un **cruce (km.14,5)**.
- 7 Nos desviamos a la derecha, bajamos a un arroyo a 200 metros y nos encontramos con una subida pedregosa hacia la derecha, llegando a la **CA-5031** (San José del Valle-Alcalá de los Gazules) **(km.16)**.

- 8 La dirección que debemos tomar es hacia la izquierda, pero sólo 100 metros, ya que deberemos tomar una pista que sale hacia la derecha y en buen estado, con una suave subida y después bajada, hasta llegar a un **desvío a la derecha (km.17,9)**.
- 9 El camino baja a un vadeo de un arroyo, donde será difícil no mojarnos. Enseguida nos encontramos con una bifurcación que debemos coger a la derecha, y por esta pista con fuerte subida, llegamos a una carretera que se dirige a Alcalá de los Gazules, a la altura del Puerto Pará y de una **venta** donde podemos tomar algo **(km.20)**.
- 10 Tomamos la carretera hacia la izquierda en bajada unos 800 metros, dónde nos desviaremos por una pista de tierra a la izquierda. Es una pista ancha y en buen estado, paralela al río Fraja, junto al que pedalearemos bastantes kilómetros y en el que podemos remojarnos si hace calor. Nos encontramos con un **desvío a la derecha** con un **punto** sobre el río, que no tomaremos **(km.22,1)**.
- 11 Pronto la pista se pone en peor estado, después de un desvío a una cantera, pero con densa y bonita vegetación. En el km.24 atraviesa el Fraja en un hermoso lugar. En el km. 25,5 encontramos un desvío a la izquierda que no tomamos, seguimos recto junto a un pequeño bosque, saliendo a otra **pista** en buen estado **(km.29,4)**.
- 12 Tomamos hacia la derecha y a 300 metros otra vez a la derecha, para llegar a la **CA-0567 (km.30,6)**.
- 13 Por esta carretera hacia la izquierda, con poca circulación, con algunas subidas y bajadas pero no fuertes, llegamos cómodamente hasta un **cruce con una venta (km.42,6)**.
- 14 Giramos hacia la derecha y pronto vemos las primeras casas de San José del Valle (km.44,5). Atravesamos la población por su avenida principal en bajada hasta llegar al cruce de entrada (km.45,8). Cogemos hacia la izquierda, dirección Jerez y a 500 metros nos debemos desviar hacia la izquierda por la entrada hacia el **cementerio nuevo (km.46,1)**.
- 15 Por esta pista asfaltada seguimos y tras una subida llegamos a un cortijo y a un **desvío a la derecha** que debemos coger **(km.47,5)**.
- 16 Dejando ya la pista asfaltada, nos dirigimos por este camino en regular estado hasta llegar al cruce donde ya estuvimos **(km.50,5)** y en un kilómetro estar de vuelta en la venta **(km.51,5)**.

DIFICULTAD

LONGITUD

51,5 km

COORDENADAS GPS SALIDA

36.578768, -5.855372