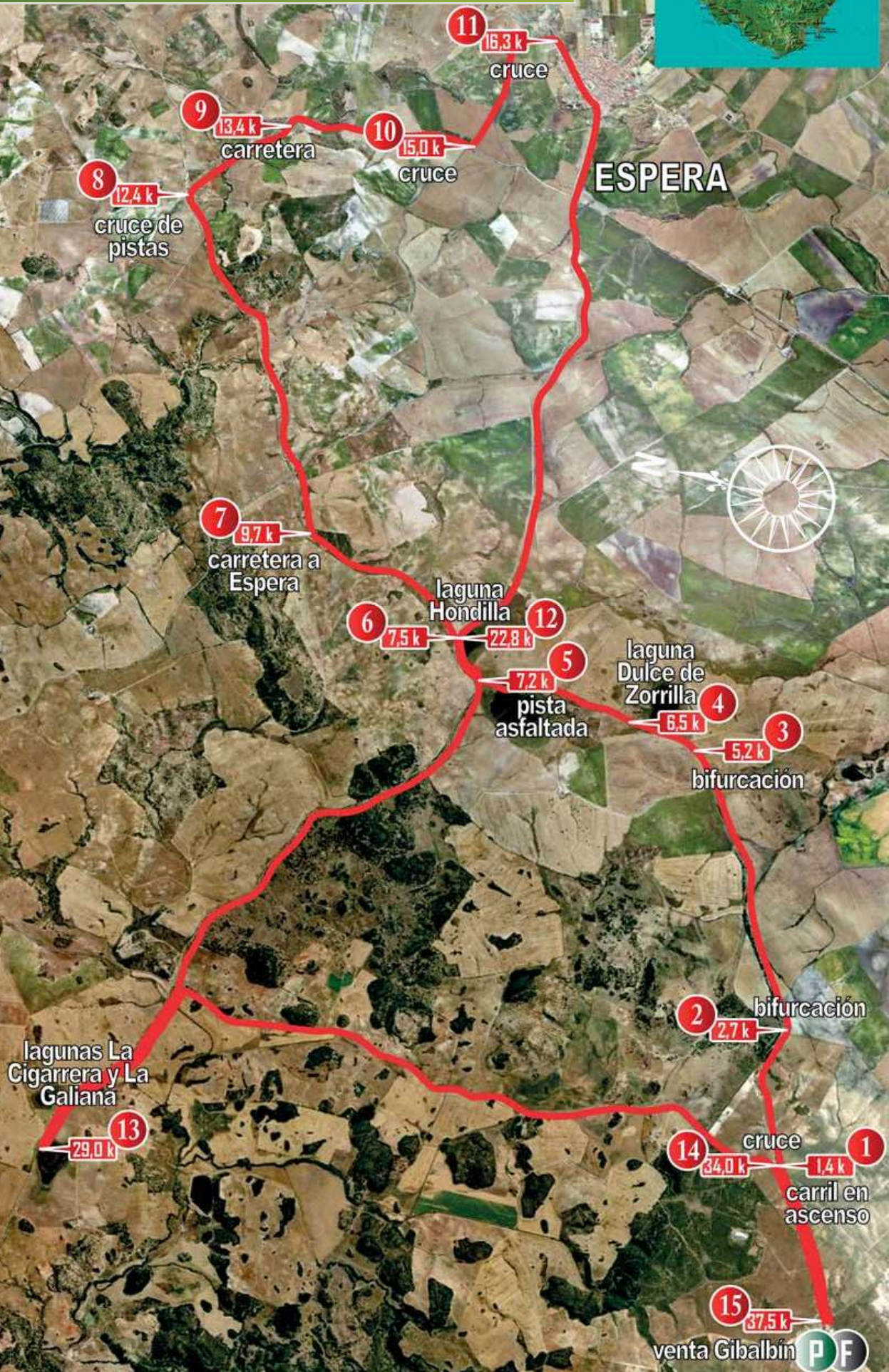


## OBSERVACIONES

Casi al principio tenemos una subida dura, con mal firme. La bajada posterior hacia las lagunas es peligrosa. El resto del itinerario no tiene dificultad, salvo los kilómetros de carretera, que no tienen mucha circulación.



26



P F



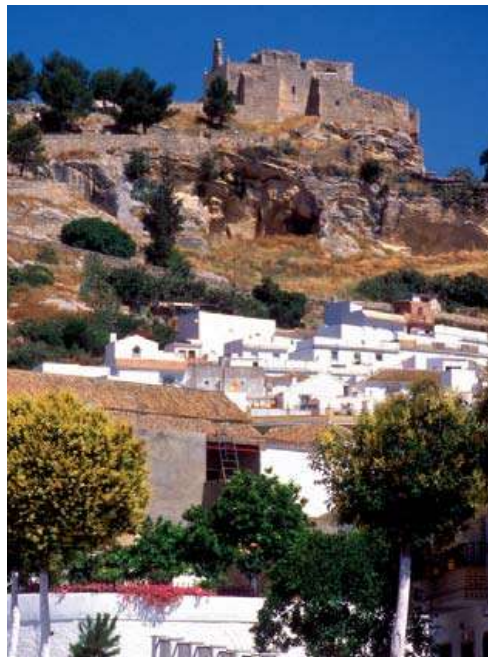
Sorprendente recorrido, por la zona norte de la provincia, en el límite con la de Sevilla. Sorprendente, porque en principio es de esperar una zona seca y árida. Sin embargo, nos encontramos con una zona de monte bajo, de una soledad impresionante y con un conjunto de lagunas de gran belleza. También podremos visitar la población de Espera, con su castillo.

**Punto de salida y de llegada:**

La salida la realizamos desde Gibalbín, pequeña población a la que accedemos desde el Circuito de Velocidad de Jerez, de donde sale una carretera que nos sitúa tras 16 kms en Gibalbín. Atravesamos la población, que se encuentra esparcida a lo largo de la carretera, hasta llegar a la **venta Gibalbín**, donde podemos dejar el vehículo y empezar a pedalear (**km.0**). La llegada se realizará en el mismo punto de dónde realizamos la salida.

**Puntos de referencia:**

- 1 Pasamos enseguida el cruce por el que a la derecha se llegaría a Arcos de la Frontera. Nosotros seguimos recto por la carretera, de muy poca circulación, con una pequeña subida y descenso posterior. Cuando la carretera da una curva a izquierda, sale un **carril a la derecha**, casi recto, en claro **ascenso (km.1,4)**.
- 2 Nos desviamos por él. En efecto, el ascenso es duro (8% de media), y el firme en regular estado. Al llegar a una **bifurcación**, cogemos a la izquierda, continuando la subida hasta coronar (**km.2,7**).
- 3 Se abre ante nosotros una zona de colinas y monte bajo, muy solitaria. Se inicia una bajada bastante trialera, por un camino muy poco usado, comido por la vegetación y con el suelo irregular. Se llega a una **bifurcación (km.5,2)**.
- 4 Cogemos por la izquierda. Pronto vemos una bella laguna a nuestra derecha. Se trata de la **laguna Dulce de Zorrilla (km.6,5)**.
- 5 Continuamos por el camino, que sigue siendo variado y entretenido. Vemos otra laguna delante. En un cruce tiramos a la derecha, por un trozo en peor estado y dejamos



la laguna a nuestra izquierda. Al llegar a una caseta de observación, el camino mejora y tiene en un lateral una pequeña valla de madera. Salimos a una **pista asfaltada (km.7,2)**.

- 6 Cogemos hacia la derecha. A nuestra derecha vemos la tercera laguna: laguna Hondilla, de gran belleza y con abundante avifauna. Nos desviamos a la izquierda por una **pista de tierra** en buen estado (**km.7,5**).
- 7 Cruzamos una **carretera**, que lleva a Espera, y continuamos recto por una zona un poco más seca (**km.9,7**).
- 8 Nos incorporamos a una pista que viene por la izquierda en mejores condiciones que la que traíamos (km.11,9) y en llegamos a un **cruce de pistas (km.12,4)**.
- 9 Girar a la derecha. Se encuentra en muy buen estado y se pedalea con comodidad. Se llega a una **carretera** con poco uso (**km.13,4**).
- 10 Giramos a la derecha. Tiene una subida cómoda. Llegamos a un **cruce. (km.15)**.
- 11 A nuestra izquierda vemos en alto el castillo de Espera, se debe pasar por el pueblo y subir al castillo. Llegamos a otro **cruce (km.16,3)**.
- 12 Por la izquierda viene la pista desde el pueblo. A la derecha continuamos a las lagunas. Tiene restos de asfalto en algunos momentos. Se pedalea con facilidad, con una subida cómoda. Llegamos a la **laguna Hondilla**, donde ya estuvimos antes (**km.22,8**).
- 13 Seguimos por la pista recto, ignorando el desvío a la izquierda por donde vinimos. La pista pierde el asfalto. Se encuentra rodeada de vegetación en los bordes. Nos encontramos con una carretera y la cruzamos (km.24,6). Seguimos por la pista hasta ver otras dos lagunas: una a la derecha (**la Cigarrera**) y otra a izquierda (**la Galiana**) (**km.29**).
- 14 **Regresamos** hasta el **cruce anterior** por el mismo camino. Giramos a la derecha y seguimos recto hasta llegar a la confluencia con el cruce que anteriormente dejamos en el km 1.4 (**km.34,8**).
- 15 Volvemos a girar a la derecha por la carretera y por ella llegamos hasta **Gibalbín (km. 37,5)**.

